

Nom :
Prénom :

COMPRÉHENSION DU TEXTE

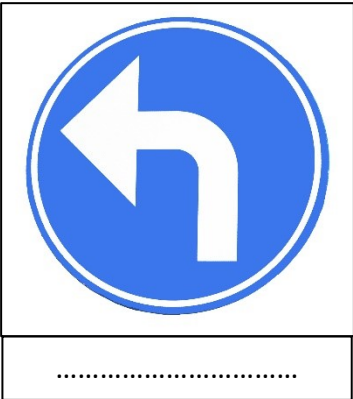
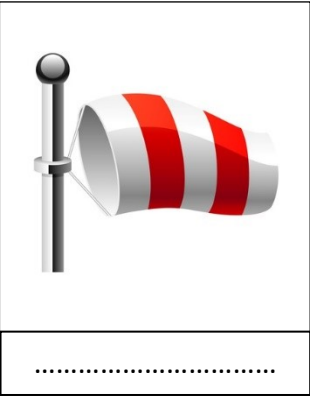
Chapitre 1, p. 7

1. Que font Beatriz et les étudiants ?
.....

2. Gustave Eiffel doit ...
- a. ☐ payer la tour.
 - b. ☐ écrire un discours.
 - c. ☐ prendre la tour en photo.

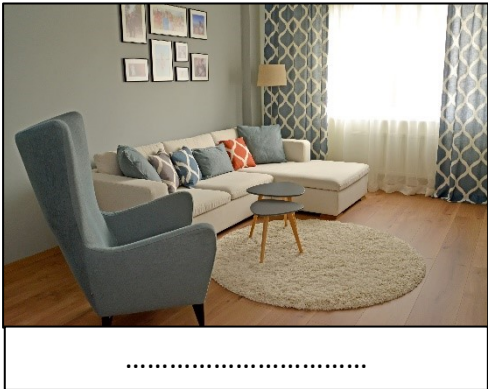
3. Écrivez les mots sous les photos.

1



Nom :
Prénom :

COMPRÉHENSION DU TEXTE



Nom :

Prénom :

COMPRÉHENSION DU TEXTE

Chapitre 2, p. 15

1. Quelle est la première question pour les étudiants ?

.....

2. Les étudiants trouvent la réponse...

- a. ☐ sur Internet.
- b. ☐ dans un livre.
- c. ☐ sur une photo.

3. Regardez la page 17. Qu'est-ce qu'il y a sur l'image ? Entourez les mots.

une chaise – une table – un ordinateur – un crayon – une armoire – une étagère – un bureau
– un tableau – une lampe – un lit – un livre – un tiroir – une fenêtre – une porte

3

Chapitre 3, p. 22

1. Dans l'enveloppe, il y a un problème :

- a. ☐ il n'y a pas de message.
- b. ☐ le message n'est pas complet.
- c. ☐ le message est dans une autre langue.

2. Pour Amber et Beatriz, l'énigme est...

- a. ☐ drôle.
- b. ☐ difficile.
- c. ☐ intéressante.

Nom :

Prénom :

COMPRÉHENSION DU TEXTE

3. Remettez les mots dans l'ordre.

V E L I L (p. 22)

U M Q E S I U (p. 23)

N O P T (p. 23)

U R E I È L M (p. 24)

E V P E L N P O E (p. 24)

T E P L A B A H (p. 27)

4

Chapitre 4, p. 28

1. Qu'est-ce que Gustave Eiffel fait en 1866 ?

.....

2. L'énigme est facile pour Beatriz : elle...

- d. ☐ adore les puzzles.
- e. ☐ étudie l'art et les images.
- f. ☐ connaît la vie de Gustave Eiffel.

3. Complétez les phrases avec les mots :

entreprise (f.) – travail (m.) – ouvrier (m.) – usine (f.) – entrepreneur (m.) – collègues (m. pl.)

- a. Roberto aime boire le café avec ses
- b. Le père de Gabrielle travaille dans une C'est un
- c. Les bureaux de mon sont à Lyon.
- d. Il a inventé un robot. Il veut vendre ce robot dans toute l'Europe. C'est un !
- e. J'adore mon mais j'aime aussi les vacances !

Nom :

Prénom :

COMPRÉHENSION DU TEXTE

Chapitre 5, p. 33

1. Gustave Eiffel a réalisé...

- a. ☐ le Colisée de Rome, en Italie.
- b. ☐ l'Opéra de Sydney, en Australie.
- c. ☐ la Statue de la Liberté, aux États-Unis.

2. Carolina est surprise :

- a. ☐ il y a une petite tour Eiffel à Londres.
- b. ☐ les constructions ne sont pas toutes en métal.
- c. ☐ Gustave Eiffel a travaillé sur tous les continents.

5

3. Séparer les mots et complétez les phrases.

amusant/grand/première/incroyables/rouge/célèbres

- a. Luis est très, il mesure 1m90.
- b. Elsa achète souvent des magazines sur les personnes
- c. J'adore regarder des comédies. C'est
- d. Je suis stressé, c'est la fois que je prends l'avion.
- e. Mon cahier de français est et mon cahier de maths est vert.
- f. J'ai passé des vacances C'était extraordinaire !

Nom :

Prénom :

COMPRÉHENSION DU TEXTE

Chapitre 6, p. 39

1. Que font les étudiants après l'Escape Game ?

.....

2. Quelle est la hauteur de la Tour Eiffel ?

- d. ☐ 130 mètres.
- e. ☐ 250 mètres.
- f. ☐ 312 mètres.

6

3. Choisissez le bon mot pour compléter chaque phrase.

- a. Je regarde souvent les *informations* / *tableaux* à la télévision.
- b. On ne peut pas connaître le *micro* / *futur*. Comment va être la vie en 2450 ?
- c. La tour Eiffel est en *papier* / *métal*.
- d. Je prends *le jeu* / *l'avion* pour partir en vacances.
- e. J'aimerais voir *l'exposition* / *le temps* sur Picasso au musée.

Nom :

Prénom :

ATELIER D'ÉCRITURE

À partir
du niveau

A1

- 1. Choisissez une image. Par deux, faites une liste de mots en rapport avec cette image.**

.....
.....
.....
.....
.....

.....
.....
.....
.....
.....

- 2. Imaginez : vous êtes en voyage dans le pays de votre image. Choisissez quatre questions dans la liste et répondez.**

Qu'est-ce que
vous faites le
matin ?

À qui vous écrivez
une carte postale ?

Qu'est-ce que
vous pensez ?

Qu'est-ce que vous
voulez vraiment faire
avant de partir ?

Qu'est-ce que
vous aimez ?

Qu'est-ce que
vous n'aimez pas ?

Qu'est-ce que vous
prenez en photo ?

Vous allez où ?

Quelle question
vous vous posez ?

Nom :
Prénom :

ATELIER D'ÉCRITURE

Qu'est-ce que vous oubliez ?

Quelle est la météo ?

Vous rencontrez qui ?

3. La journée de la tour Eiffel... et des autres monuments.

On appelle parfois la tour Eiffel « la Dame d'acier ».
Imaginez : les monuments sont des personnages. Ils peuvent penser ? Ils peuvent parler ? Ils peuvent marcher ? Ils vont où ? Qu'est-ce qu'ils font ?

Utilisez vos réponses à la question 2. pour imaginer les pensées et les actions de votre monument-personnage.

Commencez toutes vos phrases par le nom de votre monument : « La tour Eiffel... », « La Douane d'Arica »...

.....

.....

.....

.....

.....

.....

.....

.....